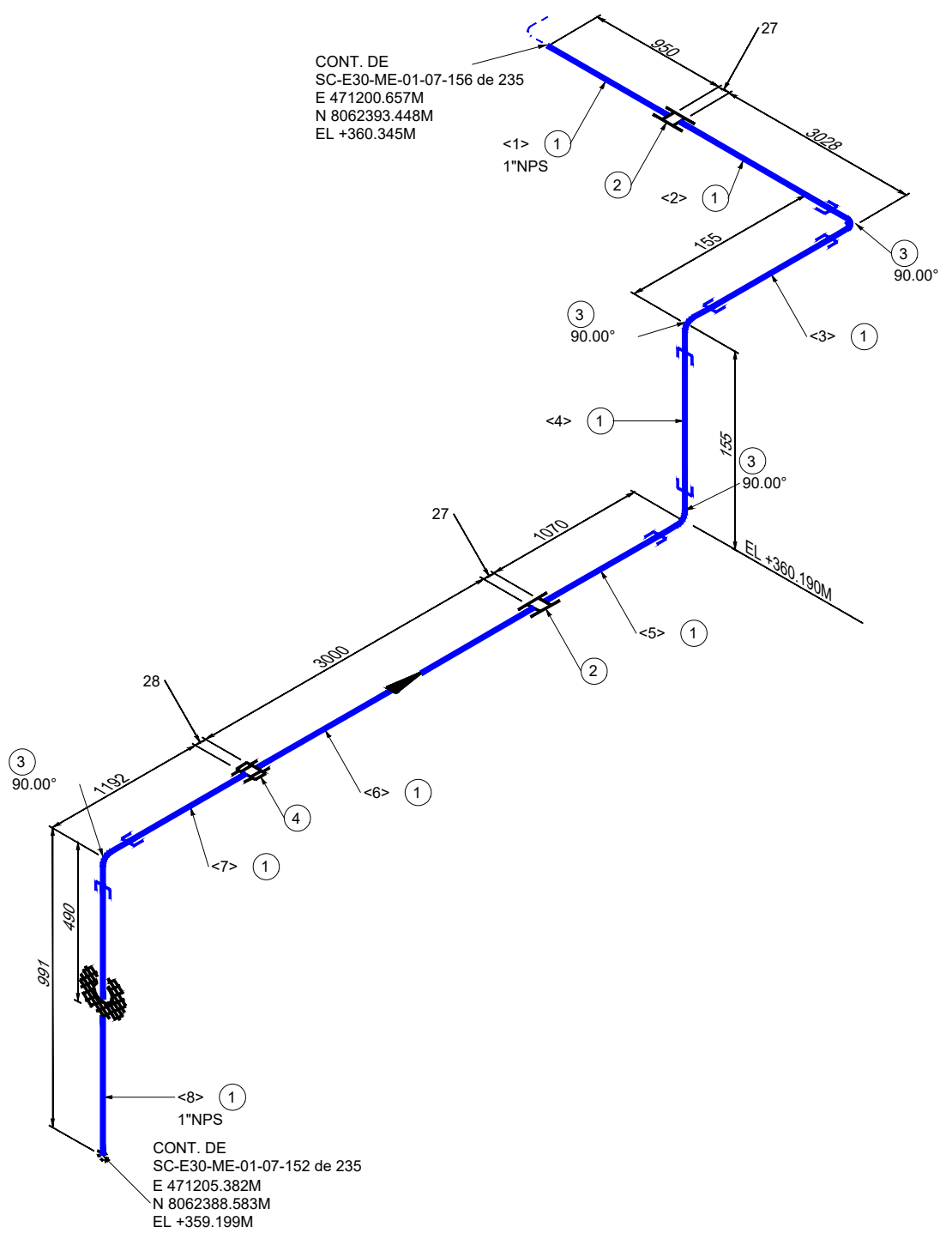
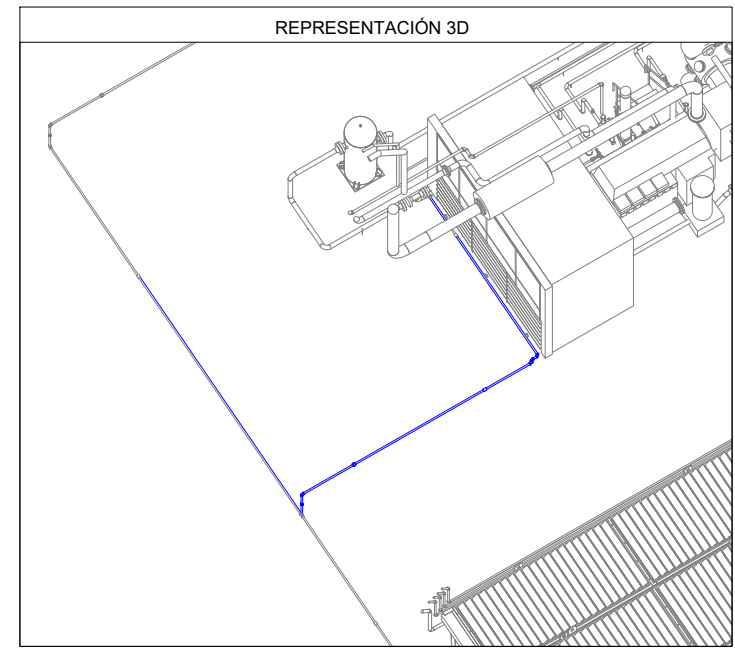


N+8°W



LISTA DE MATERIALES			
No.	TAM. [pulg]	DESCRIPCIÓN	CANT. [mm][pza]
1	1	TUBERÍA GALVANIZADA SIN COSTURA, ASTM A-53 F, SCH. 80, ASME B36.10	10320 mm
2	1	CUPLA GALVANIZADA, ASTM A-197, 3000#, ASME B16.11, NPT.	2
3	1	CODO 90° GALVANIZADO, ASTM A-197, 3000#, ASME B16.11, NPT.	4
4	1	UNION PATENTE GALVANIZADA, ASTM A-197, 3000#, MSS SP-83, NPT.	1

LISTA DE CORTE				
PZA.	TAM.	LONG.	EXT. 1	EXT. 2
<1>	1"	950	ROSCADO	ROSCADO
<2>	1"	3000	ROSCADO	ROSCADO
<3>	1"	100	ROSCADO	ROSCADO
<4>	1"	100	ROSCADO	ROSCADO
<5>	1"	1042	ROSCADO	ROSCADO
<6>	1"	3000	ROSCADO	ROSCADO
<7>	1"	1165	ROSCADO	ROSCADO
<8>	1"	963	ROSCADO	BISELADO



Av. Doble Vía a la Guardia, Km. 3½, entre 4to y 5to Anillo
+591-3-3529270
+591-3-3523713
<http://www.bolinter.com>
bolinter@bolinter.com

Presión de Diseño: 285 Psig
Temp. de Diseño: 100° F

Presión de Operación: 50 Psig
Tratamiento Térmico: No

Min. Presión Prueba: 428 Psig
Hidráulica ☒ Neumática ☐

Pintura: Si ☒ No ☐ Aislación: Si ☐ No ☒ END: 100% Servicio: Agua de Enfriamiento

SIMBOLOGÍA

Tub. Nueva Aérea	Continuation de Línea	Item	N° Juntas
Tub. Nueva Ent.	Sentido de Flujo		
Tub. Exist. Aérea			
Tub. Exist. Ent.			
Junta Soldada	Cambio de Condición Aéreo/Enterrado	Instrumento	Tie-In
Junta Enchufe			
Junta Roscada			

NOTAS GENERALES

1. Medidas en Milímetros a Menos que se Especifique lo Contrario. 2. Código de Diseño ASME B31.8.

YFPB TRANSPORTE S.A.									
GERENTE DE PROY.: Ivan Meneses		02/Sep/24	R. Mendoza	R. Monasterio	J. Togo	F. Argandoña	1	Conforme a Obra	Bolinter Ltda.
REVISOR 1: Jafeth Acha		07/May/24	B. Sandóval	R. Monasterio	W. Chávez	F. Argandoña	0	Aprobado para Construcción	Bolinter Ltda.
REVISOR 2: Felix Zarate		FECHA	DIBUJO	Calidad	Técnico	REVISOR	APROBÓ	REV.N°	DESCRIPCIÓN
REVISOR 3: Walter Escobar									EMPRESA
CONTRATISTA					Ubicación: Colpa - Belgica (SCZ)				
GERENTE DE PROY.: Franklin Argandoña					Etapa: Conforme a Obra			Código: SC-E30-ME-01-07-155 de 235	
REVISOR 1: Wilbert Mendez		Proyecto: Ingeniería y Construcción para el proyecto Estación de Compresión Colpa Fase I						Escala: S/E	
REVISOR 2: Jorge Togo		Título del Plano: Isométrico 1"-0.179-B(UW-1)-3610 Sistema de Agua de Enfriamiento						Formato: Tabloide: 279 mm x 432 mm	
REVISOR 3: Rudy Monasterio									